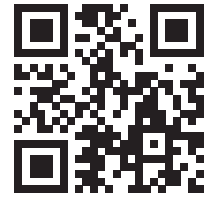




smogor.tv

Piotr Smogór

malarstwo



wczesne prace

Piotr Smogór - w malarstwie łączy kompozycje figuratywne z pejzażem. Na potrzeby swojego malarstwa utworzył termin pejzaż figuratywny, będący wyrazem wpisania człowieka w otaczającą go rzeczywistość pejzażu miejskiego oraz przyrody. Na obrazach widoczne jest przenikanie planów i warstw czasowych, które ukazują w ten sposób historie ludzkiej cielesności wraz z ograniczeniami jej natury oraz aberracją jako przekroczeniem wzorca kulturowego. Nie unika tematów kontrowersyjnych. Ukończona kilka lat temu seria body jest wyrazem zainteresowania zderzeniem cielesności z obiektywizmem rozumianym jako bryła, która podlega prostym prawom natury. Interesuje się także relacjami jakie zachodzą na obrazie pomiędzy kolorem a linią czego owocem są ekspresyjne małe, szkicowe formy malowane akrylem bądź akwarelą. Często podróżuje, robi zdjęcia i szkicuje w plenerze skąd czerpie motywy do swoich prac. Ostatnia seria obrazów pod roboczym tytułem proste_obiekty, ukazuje więcej natury, zawiera uproszczenia i maskowanie elementów, przez co często temat pracy jest miejscem ukrytym, jakby zanegowanym albo niedopowiedzianym. Młodzieńcza fascynacja astrologią oraz światłem dochodzi do głosu w ostatnio powstającej serii nocnych pejzaży z pobliskich okolic, na których widzimy układy gwiazd ukazanych symbolicznie poprzez maskowanie podłoża. Od niedawna mieszka niedaleko Wrocławia. Jego prace są w kolekcjach prywatnych w Polsce, Grecji, Szwajcarii, Belgii i Macedonii.

Wystawy indywidualne: Historie nieznane (2010, Wrocław), Moment (2012, Wrocław), body_2 (2013, Wrocław), projekcje (2014, Warszawa), figurative_landscape (2016, Wrocław), sprawy mieszkańców (collage, 2017, Wrocław), figures (2017, Budapeszt), wino i sztuka (2019, Wrocław), od-LUDZIE (2019, Wrocław), Portrety (rysunek, 2020-2024, Wrocław), thin_line (2020, exp. from home), Proste obrazy (2022, Wrocław).



plywak, akryl na płótnie 50x60 cm, Wrocław 2009, praca w zbiorach prywatnych



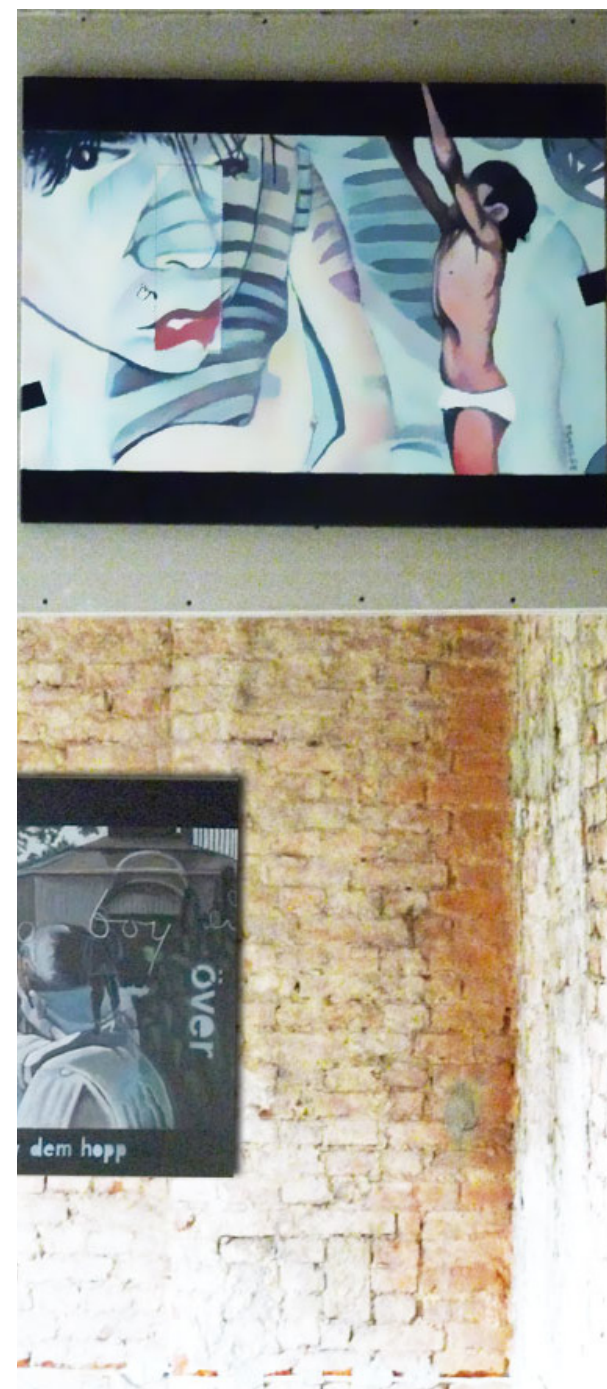
fragment wystawy, praca: MUTE



De utbildade dem och gav dem hopp



Basen, akryl na płótnie 50x60 cm, Wrocław 2009, praca w kolekcji prywatnej



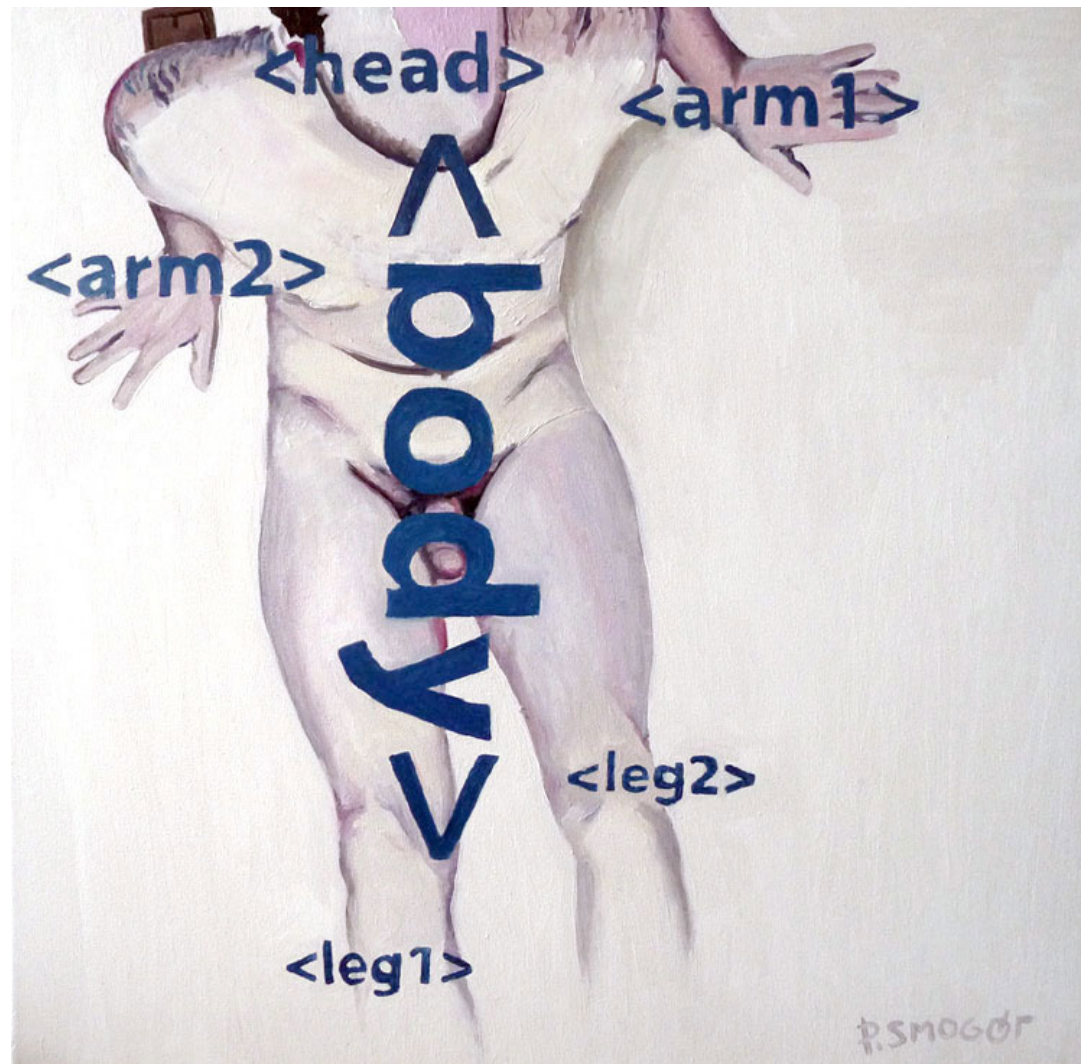
fragment wystawy praca: selekcja

seria body

powstało 11 obrazów/ prace wybrane



body_2 olej na płótnie 50x60, Wrocław 2013, praca w zbiorach prywatnych



body_3 olej na płótnie 60x60, Wrocław 2014, praca w zbiorach prywatnych



body_5 olej na płótnie 60x60, Wrocław 2015, praca w zbiorach prywatnych



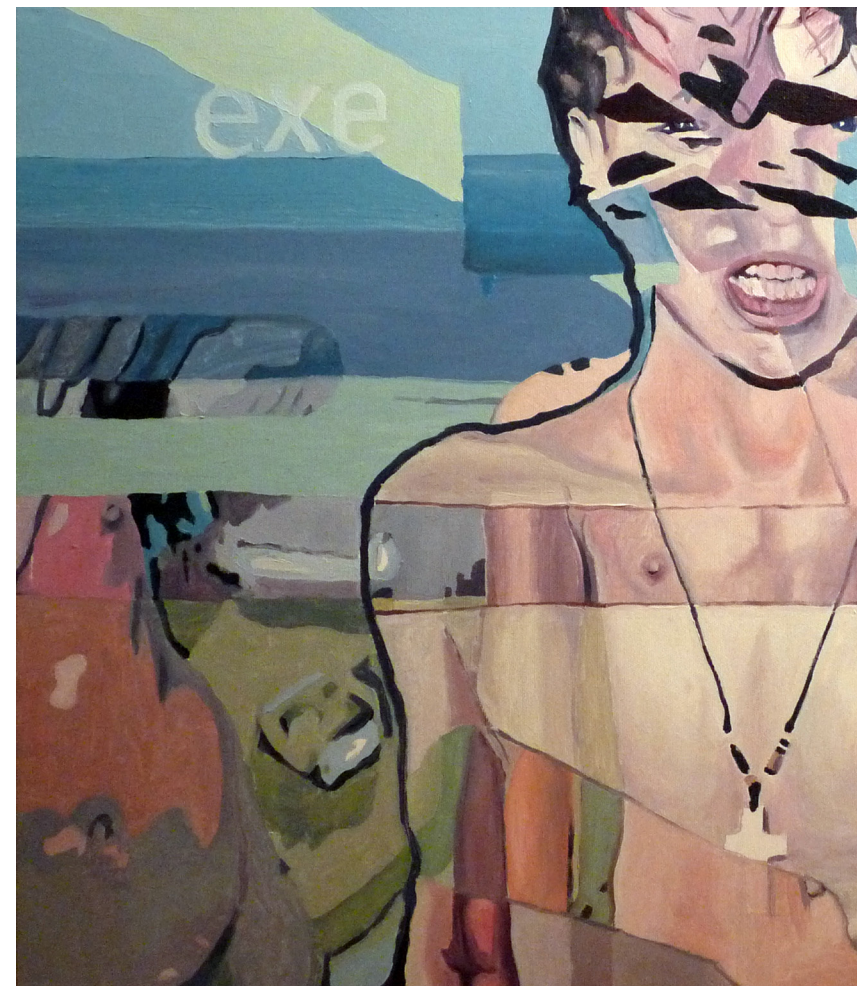
body_6 olej na płótnie 60x60, Wrocław 2018, praca w zbiorach prywatnych

figurative_landscape

szablony/ prześwity/ quasi-popart



figurative_landscape olej na płótnie, 60x80cm, Wrocław 2016



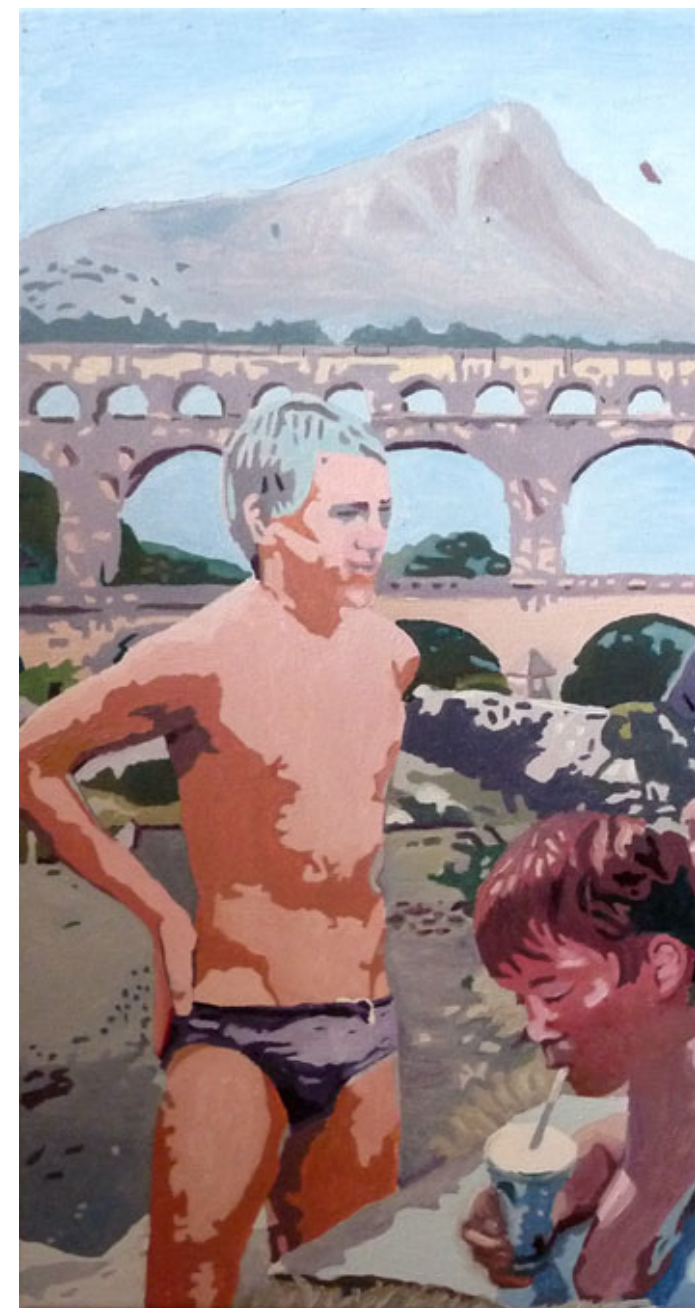
obecność_2 olej na płótnie, 60x90cm, Wrocław 2016, praca w zbiorach prywatnych



znikająca krowa olej na płótnie, 60x90cm, Wrocław 2016, praca w zbiorach prywatnych



b_boy olej na płótnie, 50x50cm, Wrocław 2014, praca w zbiorach prywatnych



kąpiący się 60x60, olej na płótnie, Wrocław 2014, praca w zbiorach prywatnych



use olej na płótnie, 50x50cm, Wrocław 2014



women_scape olej na płótnie, 50x60cm, Wrocław 2014, praca w zbiorach prywatnych



men_scape olej na płótnie, 50x60cm, Wrocław 2014, praca w zbiorach prywatnych



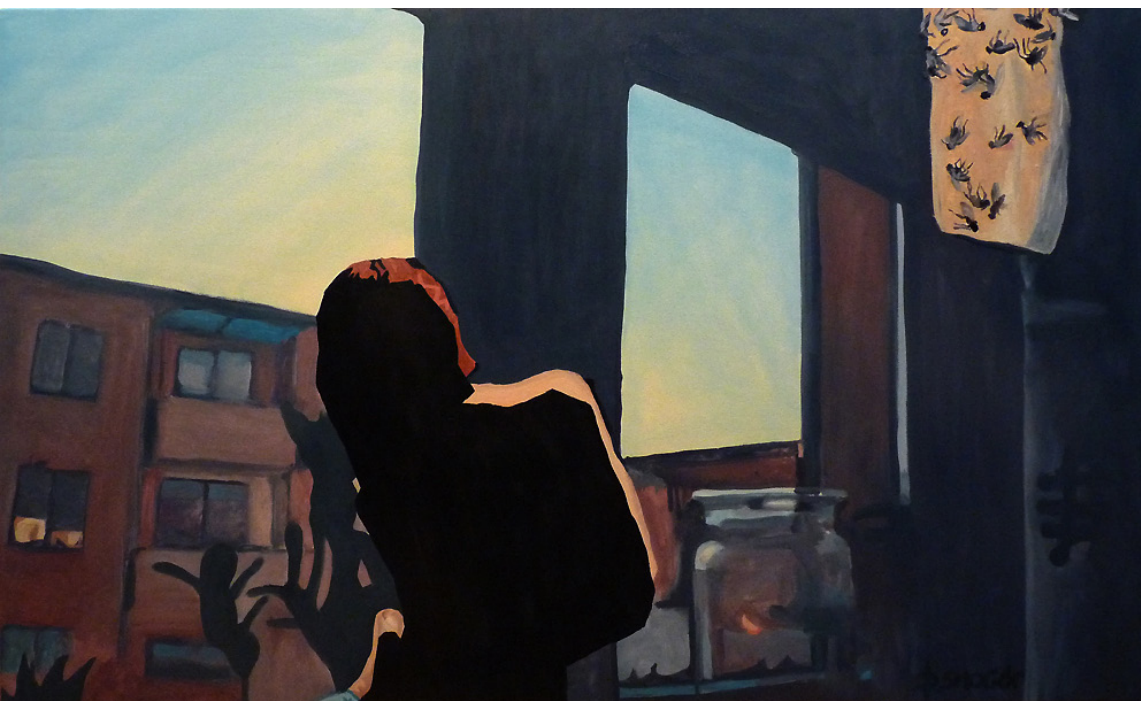
budapest_2 olej na płótnie, 6x60cm, Wrocław 2017, praca w zbiorach prywatnych



walking in budapest olej na płótnie, 60x60cm, Wrocław 2017, praca w zbiorach prywatnych

od_LUDZIE

i odwrócenie cienia



figurative_landscape olej na płótnie, 60x100cm, Wrocław 2018



odwrócenie olej na płótnie, 60x90cm, Wrocław 2018

malte

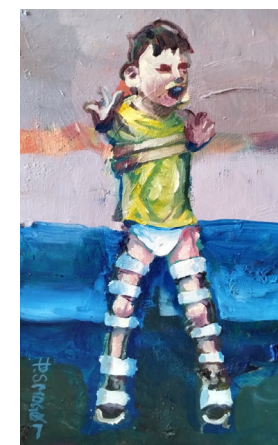
bohater poematu Rilkego



malte olej na płótnie, 60x70cm, Wrocław 2020, praca w zbiorach prywatnych



malte_2, akryl na płótnie, 60x70cm, Wrocław 2020



malte spętany, olej na desce
ok. 15x35cm, Kłodzko 2024

proste_objekty i negacja tematu



ŁUFO olej na płótnie, 60x70cm, Wrocław 2021



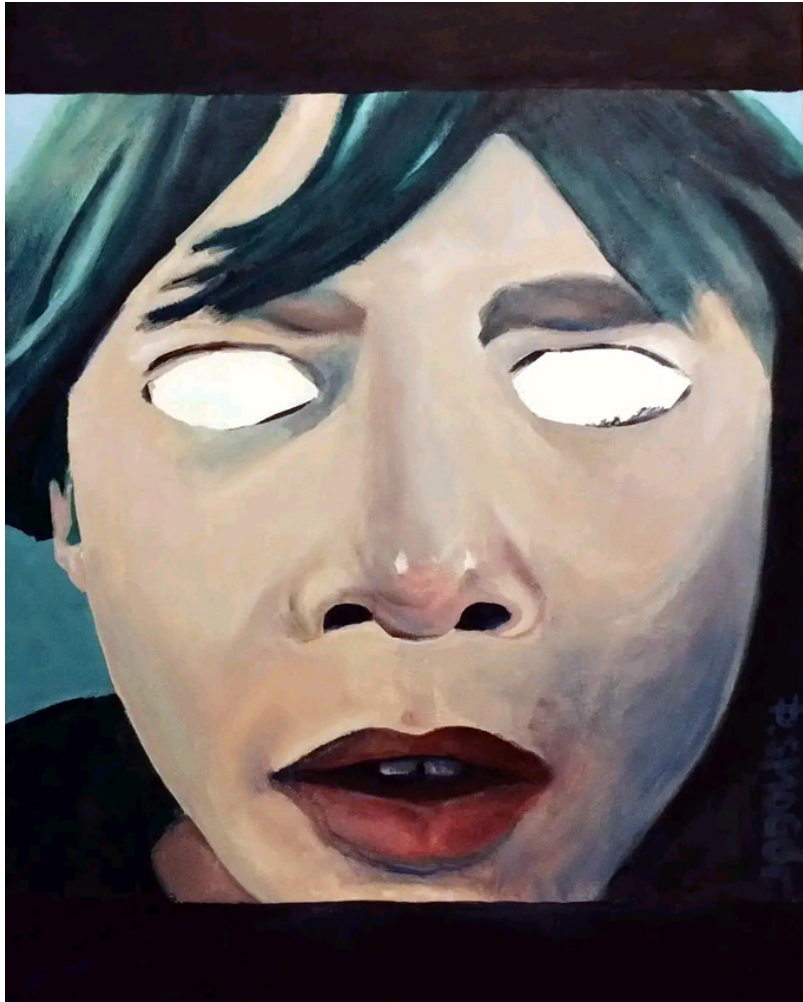
konstelacja olej na płótnie, 60x70cm, Wrocław 2022



b_rain olej na płótnie, 60x60cm, Wrocław 2022



kolorowy świat dziecka, olej na płótnie, 60x60cm, Wrocław 2021



alinoe olej na płótnie 50x70cm, Wrocław 2024



estonia olej na płótnie 60x80cm, Wrocław 2022



z drugiej strony olej na płótnie 60x60cm, Kłodzko 2023



królik olej na płótnie, 60x70cm, Kłodzko 2023

zodiak

i inne konstelacje w nocnej scenerii okolic



gemini olej na płótnie, 50x60cm, Wrocław 2025



budynek energetyki akryl na papierze, 30x40cm, Wrocław 2025, praca w zbiorach prywatnych



capricorn akryl na papierze, 30x40cm, Wrocław 2025



libra akryl na papierze, 30x40cm, Wrocław 2025

inne prace



dreams olej na płótnie, 60x70cm, 2024 Wrocław



w zamknięciu olej na potnie, 100x70cm, 2021 Wrocław



puszta, olej na płótnie 60x90, Wrocław 2016, praca w kolekcji prywatnej

Dziękuję



www.smogor.tv

#piotrsmogor